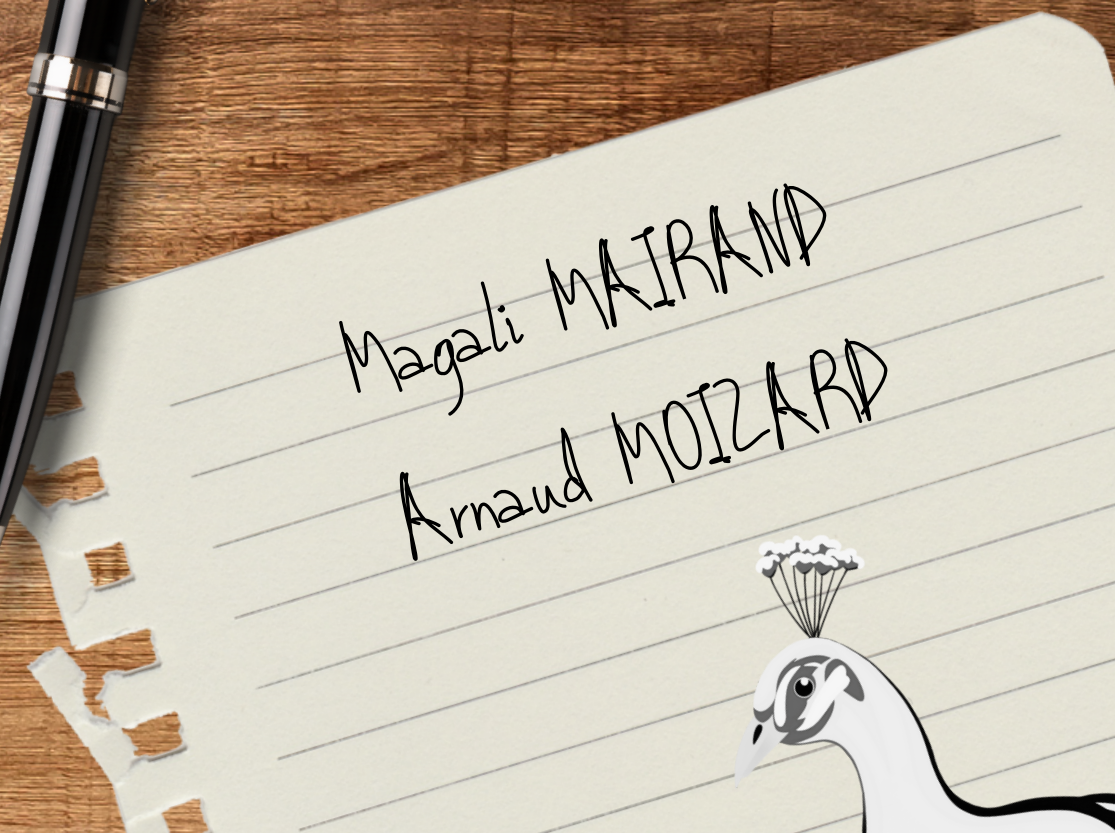


TOP SECRET

PAON-démie ou comment
utiliser Moodle pour
surmonter une crise ?





Nom : MAIRAND
Prénom : Magali
Fonction : Ingénieure
pédagogique

Signature : *Mairand*



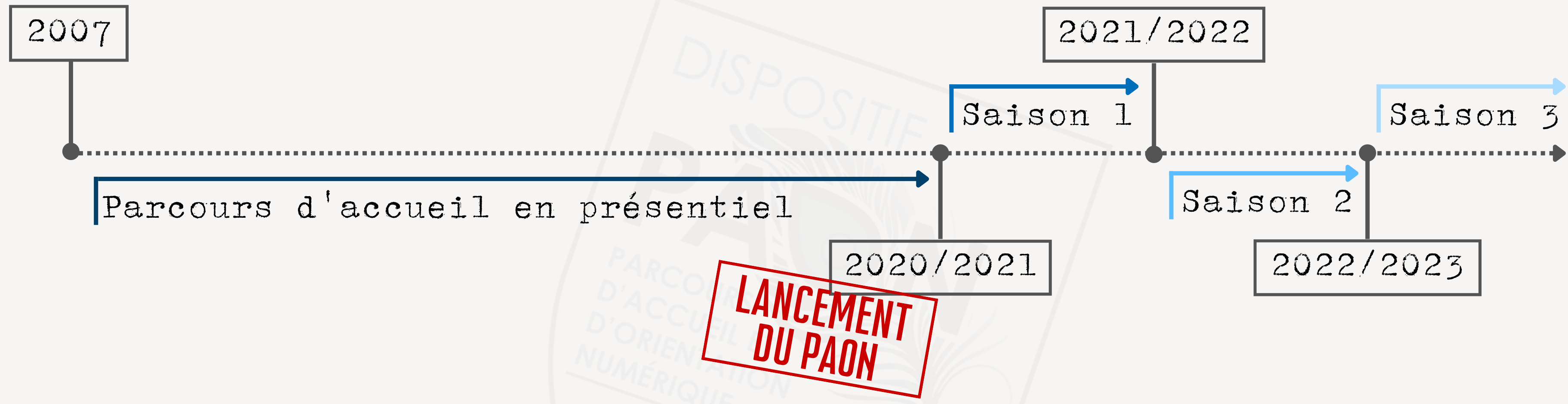
Nom : MOIZARD
Prénom : Arnaud
Fonction : Chef de
projet

Signature : *Moizard*

Plan

1. Présentation
2. Description du dispositif
3. Intégration dans Moodle
4. Conclusion

Avant la pandémie



Pourquoi ?

- Commande de la gouvernance
- Contexte sanitaire
- Pas de pré-rentrée
- Garantir la continuité pédagogique

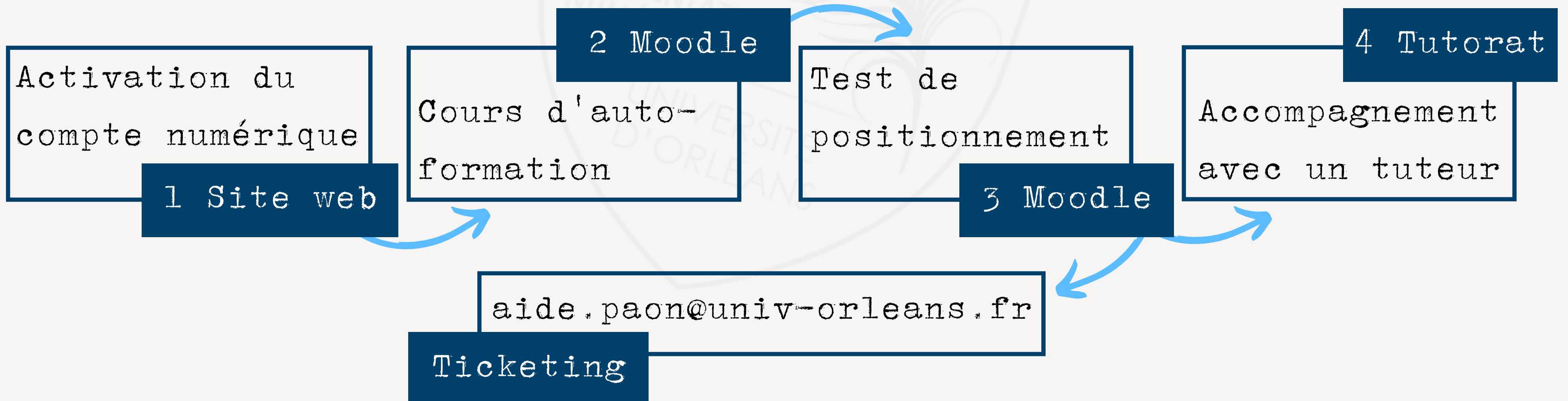
Quoi ?

2. Description du dispositif

PAON = **P**arcours d'**A**ccueil et d'**O**rientation **N**umérique :

- parcours hybride
- auto-formation
- informations importantes uniquement

Comment ?



Qui ?

2. Description du dispositif

Acteurs



- Stagiaires PAON
- Tuteurs numériques

Cibles

- Nouveaux étudiants
- Anciens étudiants

Quand ?

Septembre

Accès au cours accueil et réponse sur GLPI

Tutorat

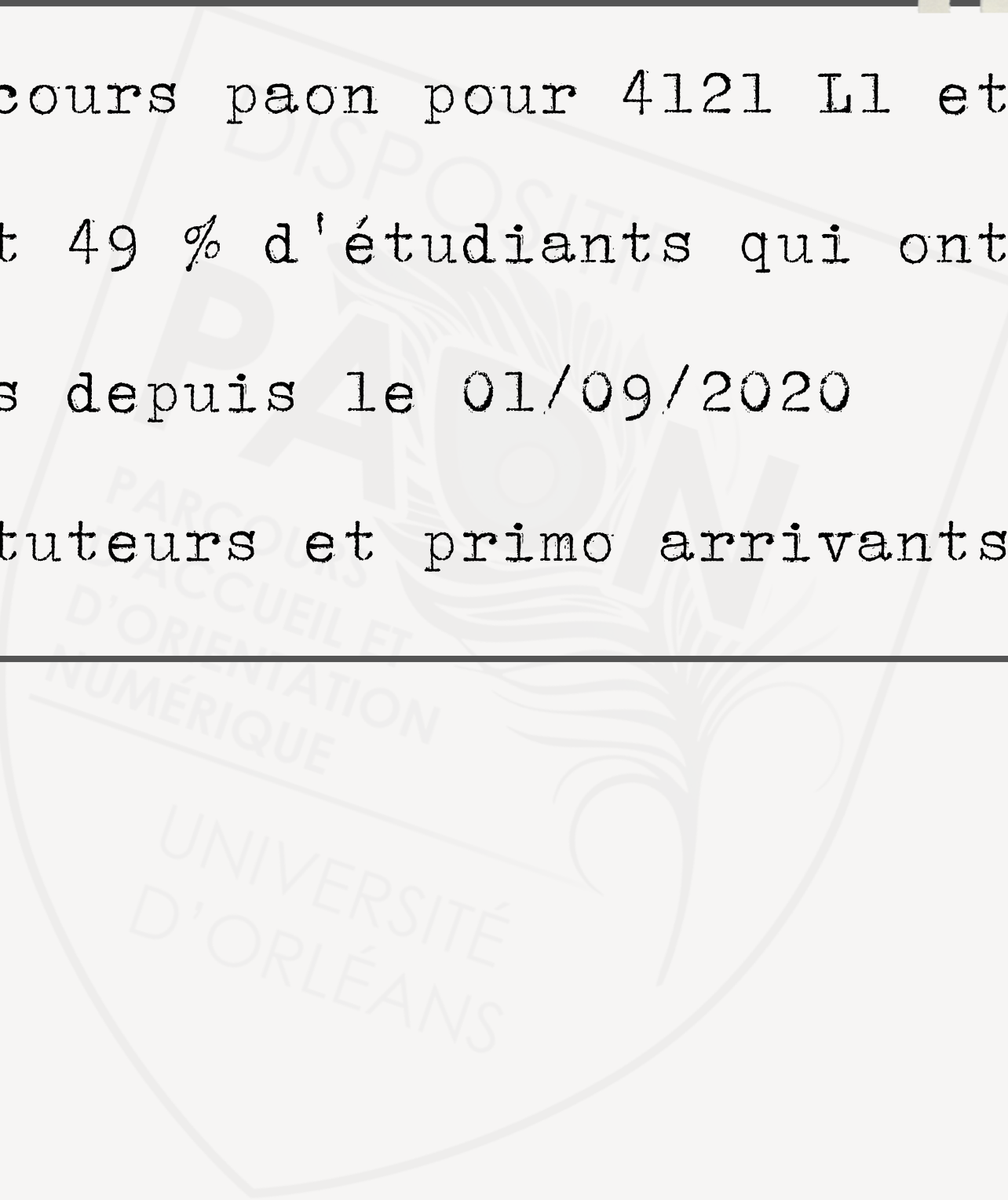
Octobre

Juin

Combien?

2. Description du dispositif

- 4162 inscrits sur les cours paon pour 4121 L1 et DUT1
- 2014 quiz réalisés soit 49 % d'étudiants qui ont fait les quiz
- 2700 tickets GLPI reçus depuis le 01/09/2020
- 620 rendez-vous entre tuteurs et primo arrivants

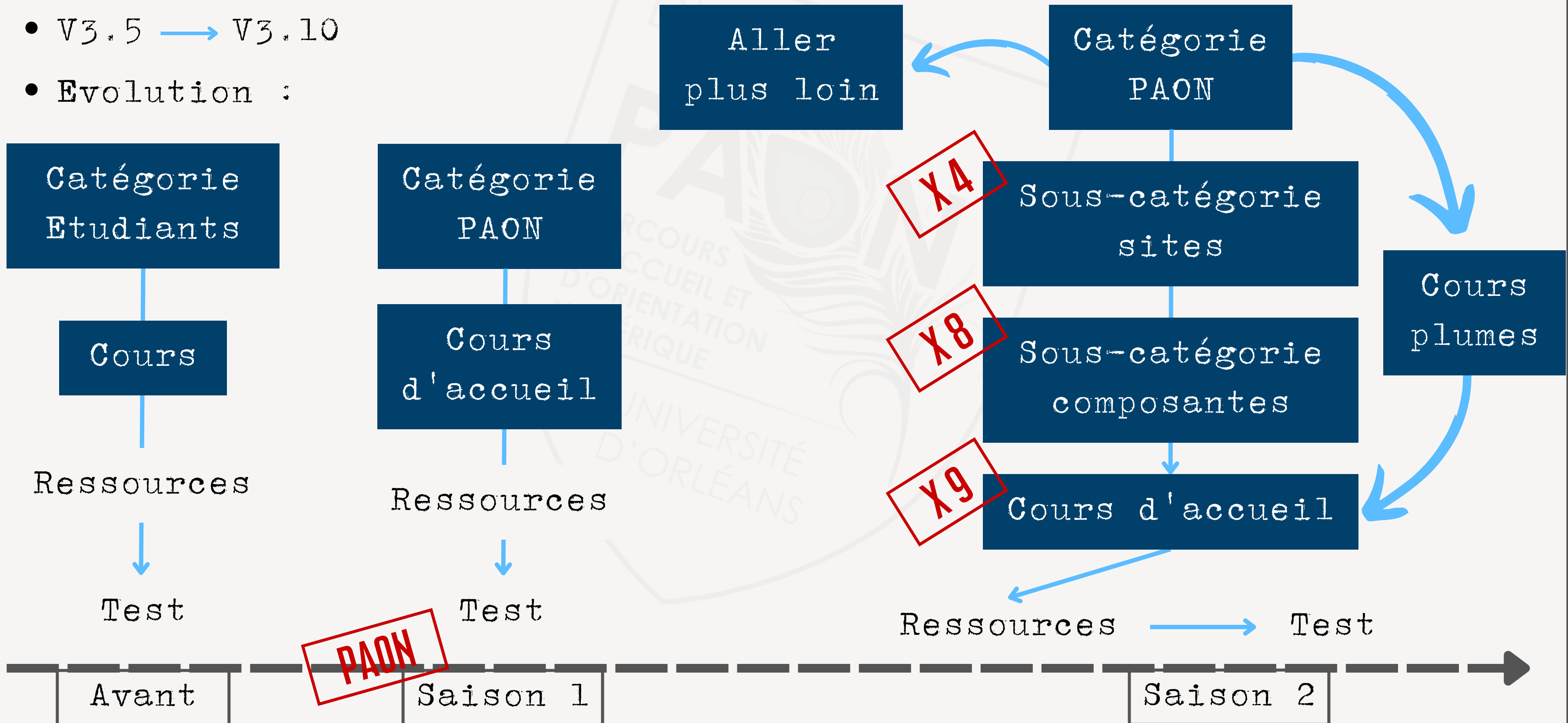


Remise en contexte

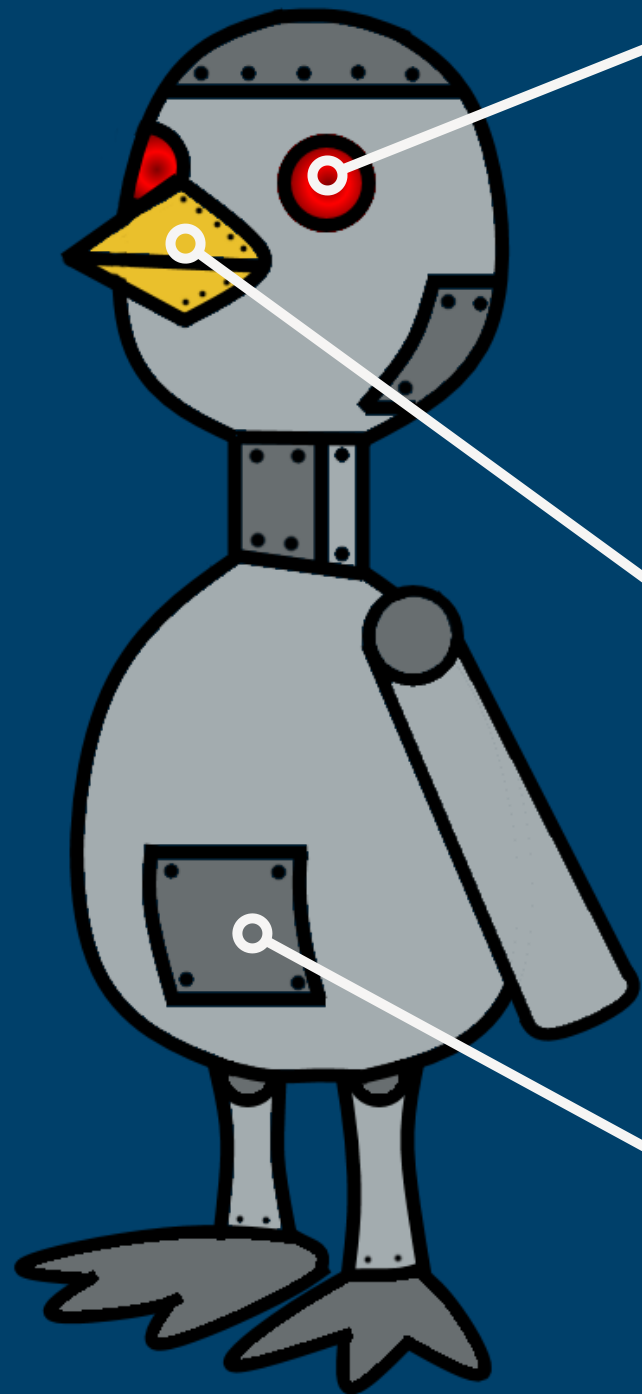
3. Intégration dans Moodle

CELENE = **C**ours **E**n **L**igne et **E**nseignement **N**umérique pour les **E**tudiants

- V3.5 → V3.10
- Evolution :



Réflexions fonctionnelles



Affichage

Communication

Gestion des données

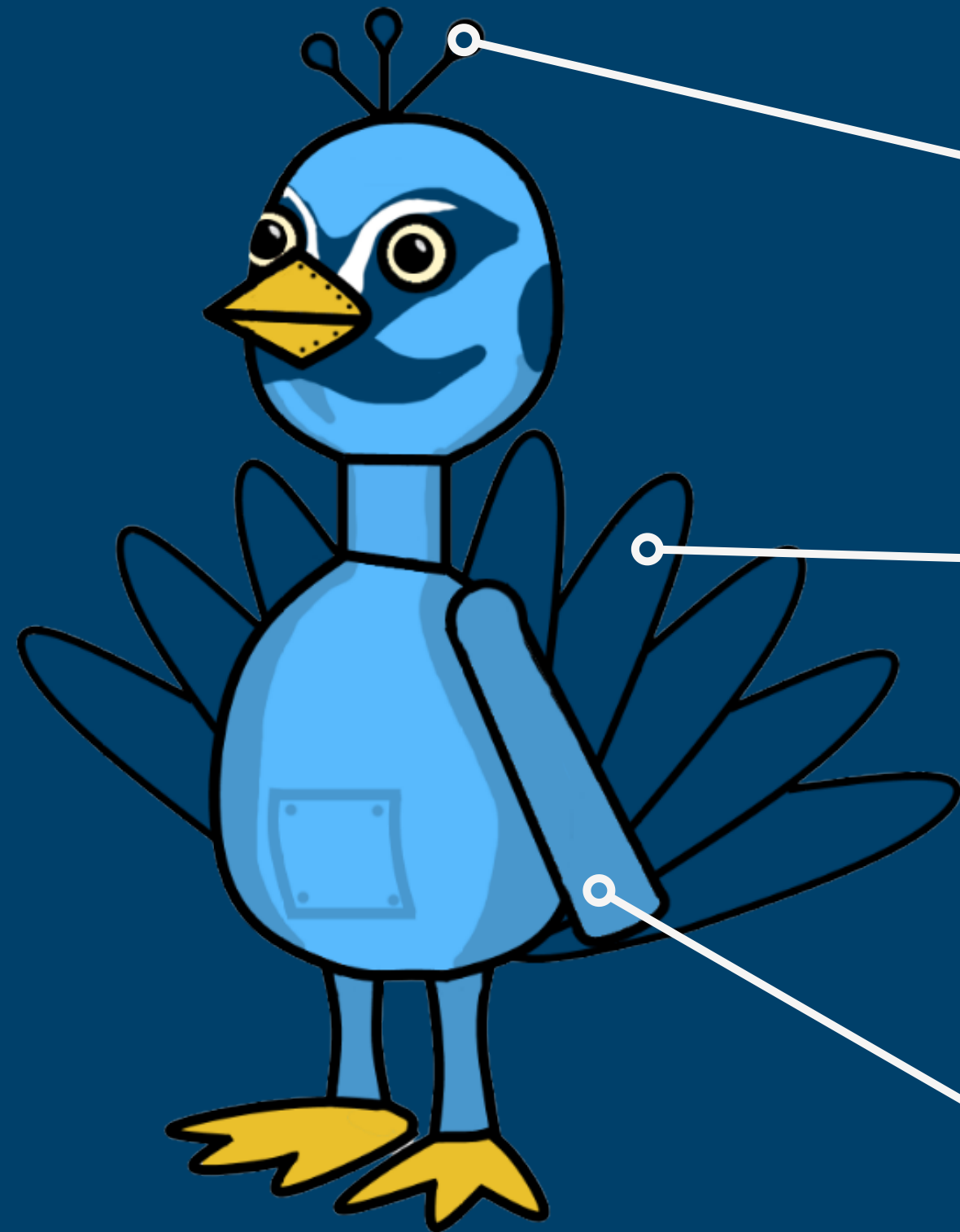
- Page par page
- Etiquette et livre
- Achèvement

- Forum descendant
- Feedback

- Groupe + clefs > restrictions
- Enseignant non éditeur = Tuteurs
- Tests

Réflexions graphiques

3. Intégration dans Moodle



Charte graphique

H5P

Code HTML et CSS

- Accordion
- Image hotspot
- Video 360
- Column

Retour d'expériences

3. Intégration dans Moodle

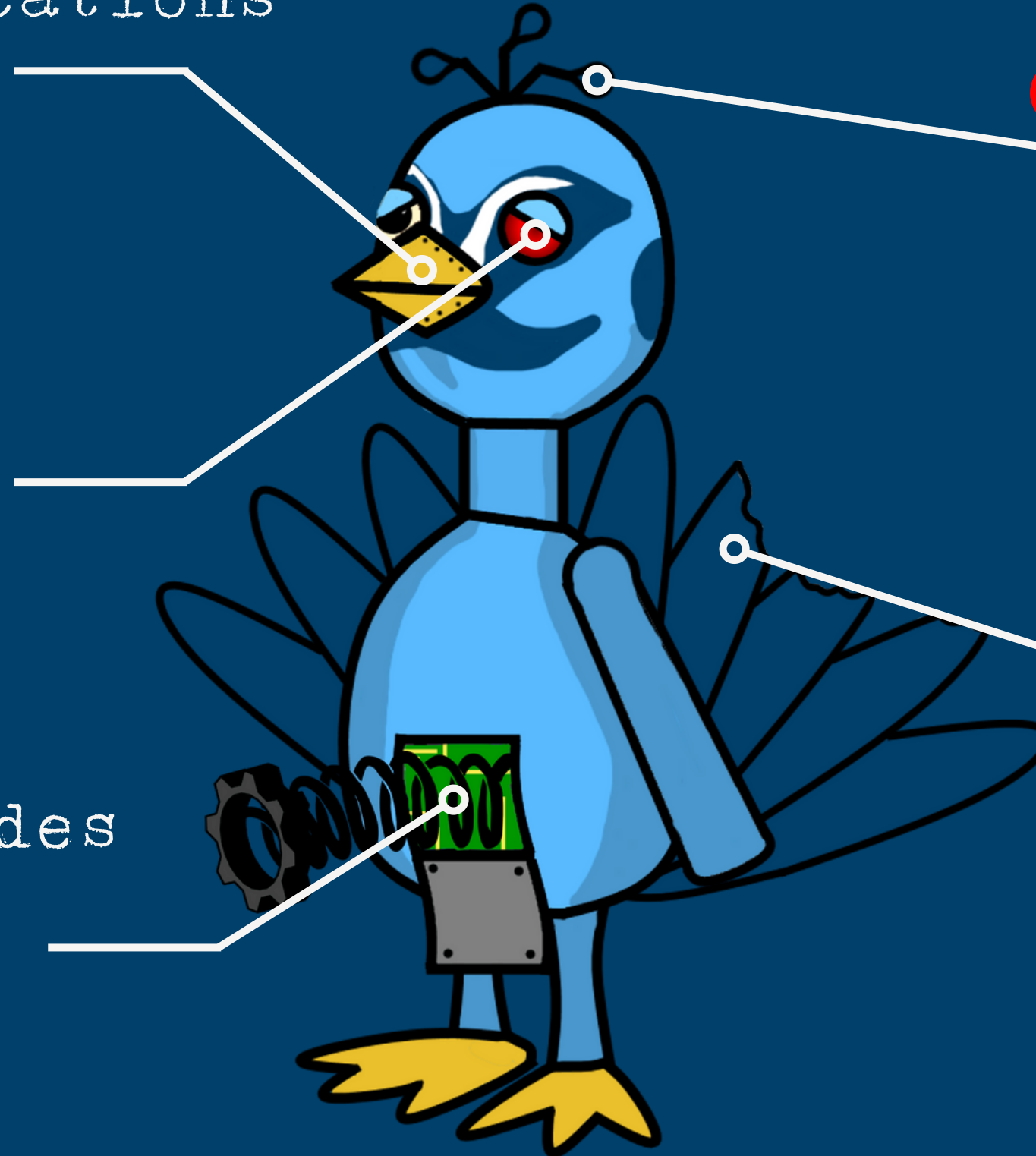
✓ Canaux de communications
efficaces

✗ • Charge cognitive

✓ • Duplication des
cours

✗ • Confusion des codes

✓ • Test presque
parfait



✗ Charte graphique
bidouillée

✗ • Limité

✓ • Présentation
d'informations

✗ • Volumineux

Et pour la saison 3 ?

4. Conclusion

Nom : NOIREAU

Prénom : Améline

Fonction : Ingénieure
pédagogique

(Stagiaire PAON)

Signature :

Noireau

Nom : ADRIAN

Prénom : Marion

Fonction : Ingénieure
pédagogique

(Stagiaire PAON)

Signature :

Adrian

Accessibilité numérique

Elargissement des cibles

Escape game :

- **Quoi ?** Présentation des services de l'Université.
- **Comment ?** Visite virtuelle + déplacements dans les locaux.
- **Où ?** Tous les sites de l'Université + CELENE
- **Qui ?** Scolarités, chargés de communication, audiovisuelistes.
- **Quand ?** Du 01/09 au 21/10

Ils ont participé au projet

Remerciements



Elodie

TROTIN



Sébastien

DE ABREU



Eloïse

HURÉ



Anthony

FERRY



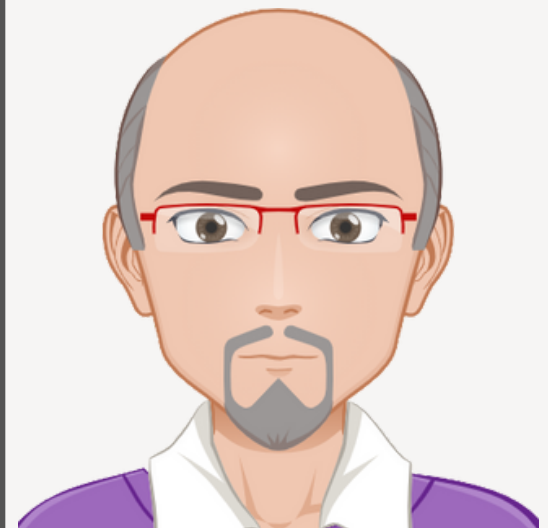
Florian

BELOUET



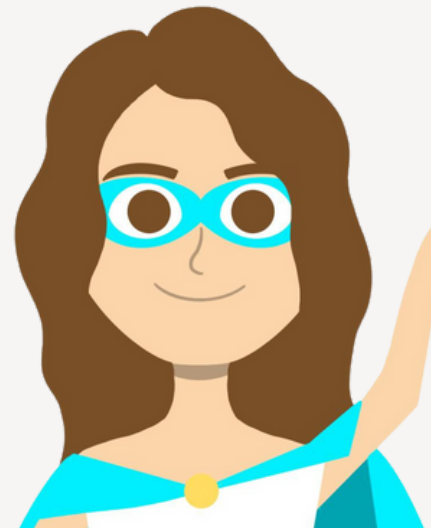
Gabriel

AMBOISE



Philippe

GODIVEAU



Perrine

DALLEE



Mailis

DELAGE



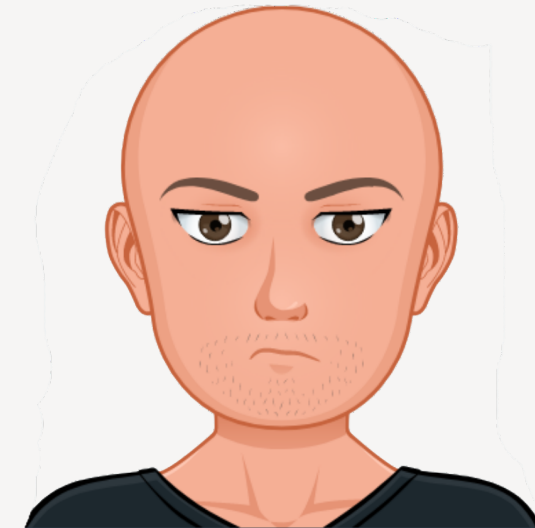
Danny

SANCHEZ



Sarah

MASHER



Ludovic

ROY